

韶山乡韶阳村地下水型饮用水源地环境整治方案



1 项目概况

韶山乡韶阳村居民饮用水为地下水与小山塘混合供水，水源一级保护区的范围包括正常水位线以下的全部水域面积约 0.003363km^2 和正常水位线 200 米以上的陆域范围约 0.1418km^2 。二级保护区包括一级保护区以外的全部流域(汇水区)，地下水保护范围为取水井为中心，半径为 30 米的扇形区域（不超过村道西侧路脚）。取水井为深水井，地下水水井深 150m，开口直径 110mm，出水管径 30mm。地下水供水量为 150 吨/天，供水范围为韶阳村居民 1300 人。取水井西侧为乡村公路，南侧为农田，一级保护区内无居民点。

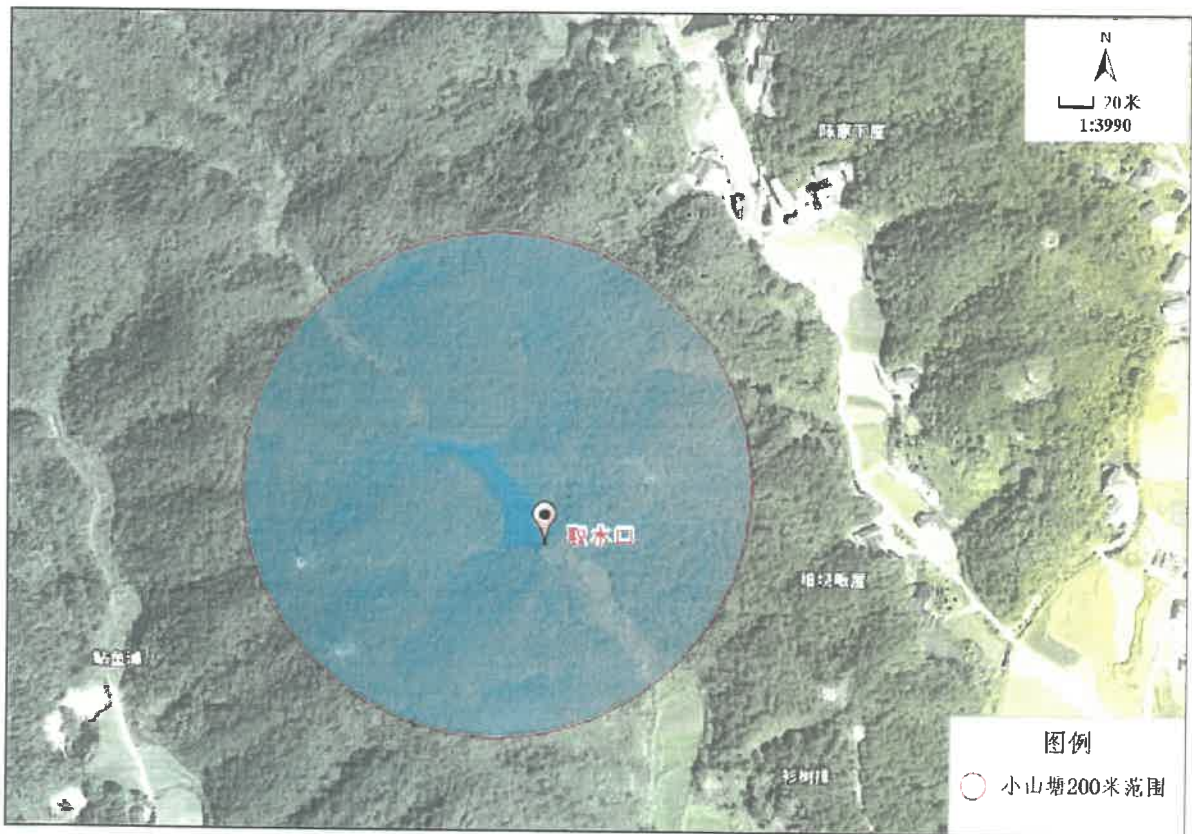


图 4-10 取水口位置

一级保护区边界范围见图4-11。

韶山乡韶阳村地下水型水源地饮用水水源地保护区边界拐点及范围图（小山塘）

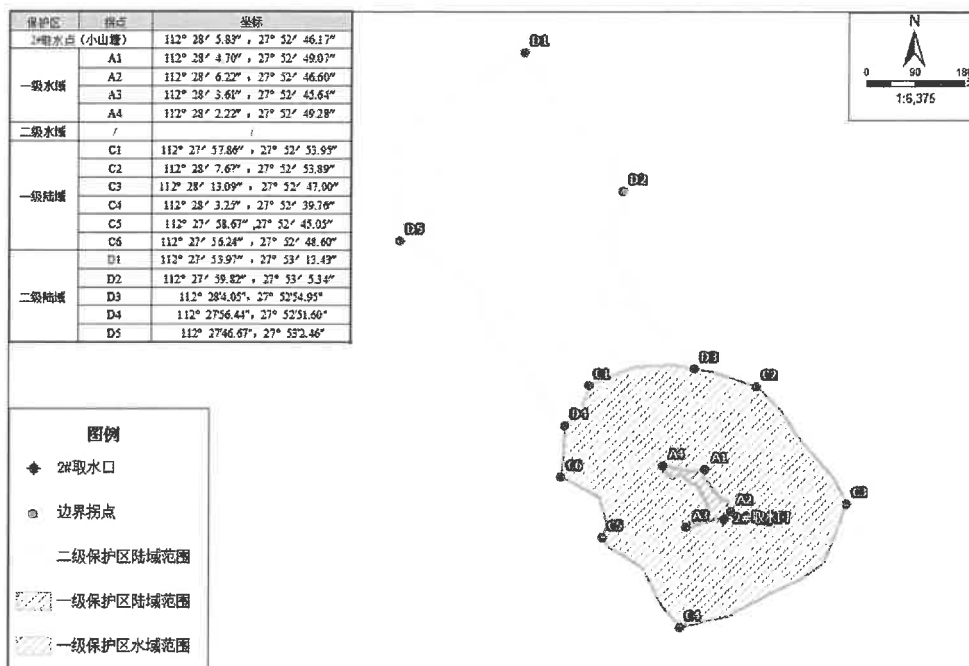


图 4-11 一级和二级保护区范围

2 现存主要问题

- (1) 取水井受到损坏，已经坍塌，严重威胁到水质水量的稳定供应。
- (2) 未按照有关规范设立界牌，宣传牌，警示牌等。
- (3) 一级保护区未实施封闭式管理，未建设隔离防护设施。



取水口现场照片

3 整治设计方案

根据现存的主要问题,整治设计方案见表 4-10。

表 4-10 整治设计方案表

序号	现存问题	整治方案
1	未按照 HJ/T 433 的要求设置界标、交通警示牌和宣传牌等标识。	按照 HJ/T 433-2008 的要求设立界标、交通警示牌和宣传牌,具体为界标 11 块,交通警示牌 2 块,宣传牌 1 块,具体设置位置见图 4-12。

韶山乡韶阳村地下水型水源地饮用水水源地保护区边界拐点及范围图 (小山塘)

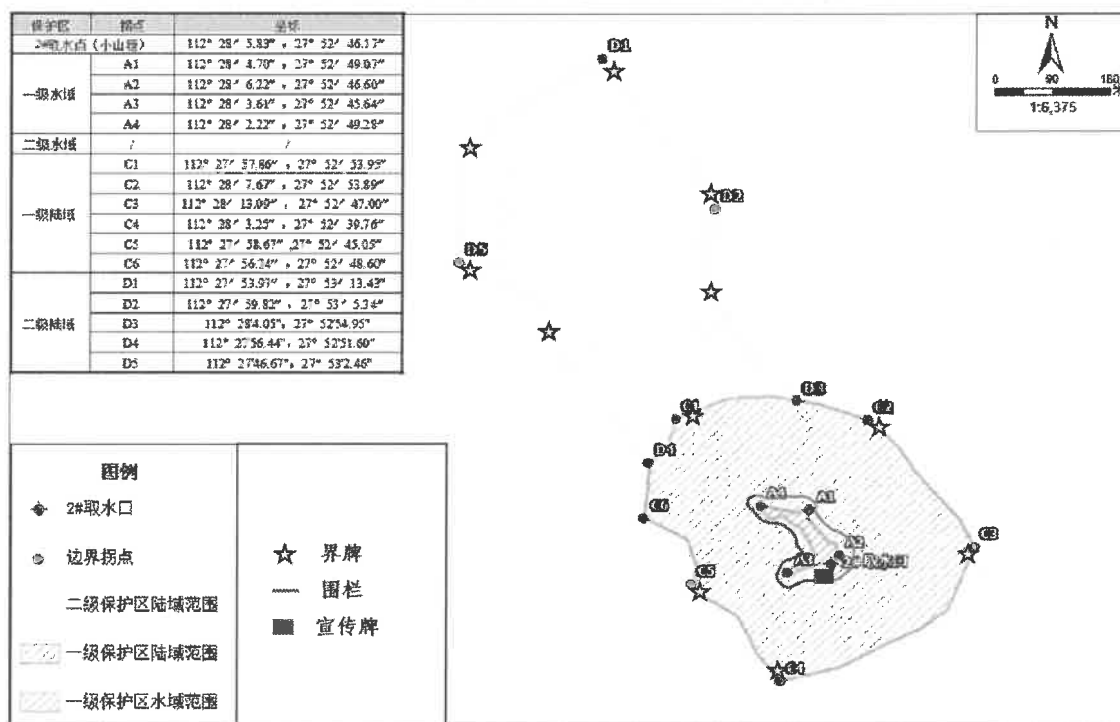


图 4-12 标牌设置点位

4 经费预算

表 4-11 经费预算表(单位:万元)

序号	项目	数量	单价	总价	备注
1	界标(界牌)	11	0.40	4.40	
2	交通警示牌	2	0.40	0.80	
3	宣传牌	2	0.40	0.80	
合计				6	